



**LE DISPOSITIF LOCAL
D'ACCOMPAGNEMENT DE L'ESS**
CENTRE DE RESSOURCES NUMÉRIQUE

Covid 19 : un an après, où en sont les associations ? – Les chiffres clés du numérique

L'infographie *Covid 19 : un an après, où en sont les associations ? Les chiffres clés du numérique* poursuit l'analyse de l'étude réalisée entre le 30 mars et le 10 avril 2021 à l'initiative du Mouvement associatif et du RNMA, par Recherches et Solidarités, en lien avec le Ministère de l'Education Nationale, de la Jeunesse et des Sports (Direction Jeunesse, Education Populaire et Vie Associative) et en partenariat avec Hexopée et France Générosités.

On constate que le numérique est le premier facteur de changement des pratiques des acteurs associatifs depuis la crise sanitaire. A titre d'exemple, en 2021, 44% des structures déclarent utiliser des outils numériques pour garder le lien avec leurs membres ou travailler à distance contre 34% en 2020. En ce qui concerne les associations employeuses, ce chiffre monte même à 62%.

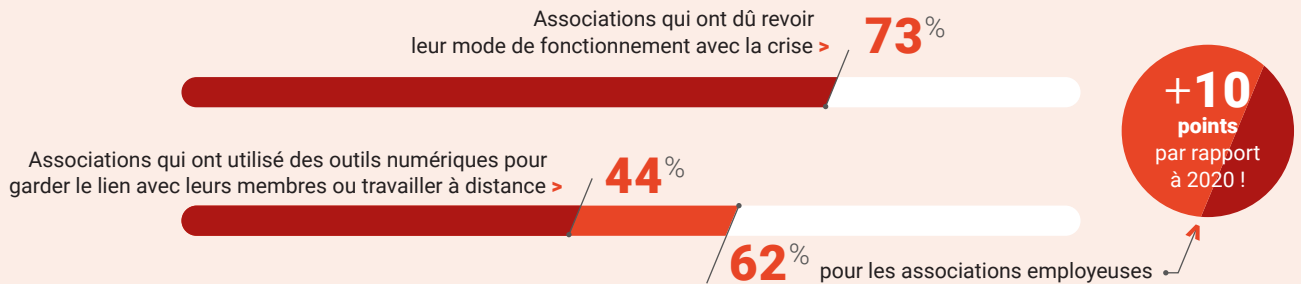
Si les associations employeuses ont davantage investi les outils numériques, cet engagement a également pu mettre des bénévoles en difficulté. Alors que 34% des associations déclarent que ses bénévoles rencontrent des difficultés à utiliser les outils numériques, ce chiffre augmente à 52% pour les structures de 20 salariés ou plus. Cette donnée vient renforcer l'analyse de l'enquête de 2019 menée par Solidatech et Recherches et Solidarités *La place du numérique dans le projet associatif* dans laquelle les associations pointaient en premier lieu les difficultés humaines en matière de numérique. Ces difficultés humaines se retrouvent dans les associations qui ont déclaré avoir le plus utilisé des outils numériques durant la crise, à savoir la solidarité internationale (pour garder le lien entre le siège et les antennes à l'international), la santé et l'enseignement et la formation.

L'ensemble de ces analyses renforce l'idée que, si le monde associatif a très largement entamé sa transition numérique, cette démarche s'est parfois déroulée dans l'urgence du fait de la crise sanitaire et qu'elle n'a pas toujours fait l'objet d'une réflexion stratégique en interne. C'est pourquoi, l'accompagnement au numérique pour les associations est essentiel dans le but d'avoir des usages numériques en phase avec le projet associatif. Ces accompagnements doivent permettre aux associations à la fois de bénéficier d'un outillage adapté à leur besoin et que ces outils soient parfaitement appropriés à leurs salariés et leurs bénévoles.

COVID 19 : UN AN APRÈS, OÙ EN SONT LES ASSOCIATIONS ?

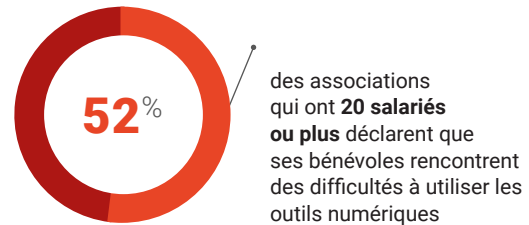
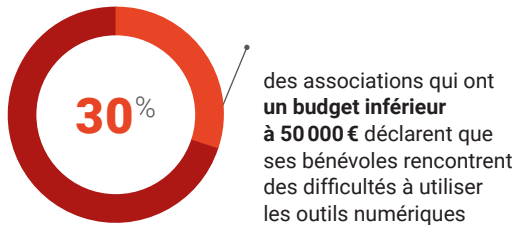
Les chiffres-clés du numérique

Le numérique, premier changement des pratiques de fonctionnement

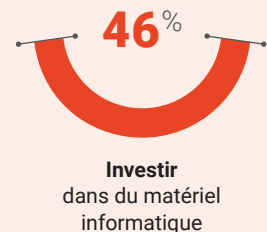
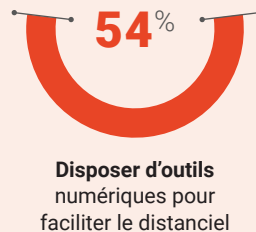
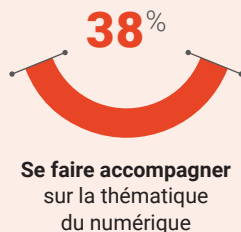


Des bénévoles en difficulté avec l'usage du numérique dans un tiers des associations

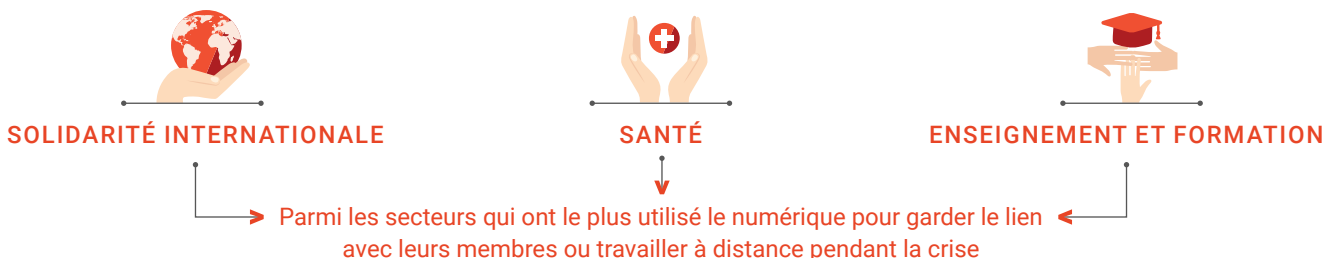
Les bénévoles des moyennes et grandes associations sont davantage en difficulté



Les 3 besoins liés au numérique exprimés par les associations employées



Les 3 secteurs les plus en attente d'accompagnement au numérique



Résultats de l'enquête « COVID-19 : où en sont les associations, un an après » réalisée entre le 30 mars et le 10 avril 2021 sur un échantillon national de 9 458 réponses, à l'initiative du Mouvement associatif et du RNMA, par Recherches et Solidarités, en lien avec le Ministère de l'Éducation Nationale, de la Jeunesse et des Sports (Direction Jeunesse, Éducation Populaire et Vie Associative) et en partenariat avec Hexopée et France Générosités.